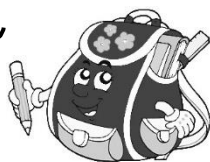


Bienvenue



Les éducatrices et éducateurs vous souhaitent la bienvenue. Le service de garde est, avant tout, pour les enfants et les parents. Notre priorité est d'offrir des activités variées et amusantes pour que l'enfant apprenne, explore, découvre et développe son autonomie en toute sécurité.

La sécurité et le bien-être de vos enfants sont notre priorité.

L'équipe du service de garde vous souhaite une belle année scolaire remplie de réussites!

Au plaisir de vous rencontrer et de faire une différence dans la vie de votre enfant.



Il est important de bien identifier tous les vêtements ou objets (boîte à lunch, plat de plastique, etc.) utilisés au service de garde.

Tarifification

Clientèle régulière

8, 55\$ (2 périodes et plus/jour pour un minimum de 3 jours/semaine.)

Clientèle sporadique

Matin : 4 \$

Midi : 6 \$

P.M. : 10 \$ **Maximum 16.00 \$**



Journées pédagogiques

10 \$ pour les journées pédagogiques.

Vous recevrez par courriel une feuille d'inscription et vous devrez la retourner dans les délais prévus.

***Des activités spéciales mais non obligatoires peuvent être organisées et le coût est alors défrayé par les parents. Lors des sorties, les places sont limitées.

Il est important de réserver la place de votre enfant, car s'il n'est pas inscrit, nous serons dans l'obligation de le retourner à la maison, parce que nous engageons le personnel en considérant le nombre d'élèves inscrits au service de garde

Pénalité

***Bien vouloir respecter l'heure de fermeture.**

Pour un retard en fin de journée :
5 \$ par bloc de 15 minutes

Important

Il est très avantageux pour vous d'inscrire votre enfant à au moins deux périodes pendant 3 jours (**fin septembre, date à confirmer**) pour qu'il ait le statut régulier. Vous pourrez alors bénéficier du tarif de 8,55 \$ par jour.

Les parents doivent obligatoirement remplir le formulaire d'inscription disponible au service de garde. **Il est important de fournir votre adresse courriel** pour que vous puissiez recevoir les informations ainsi que votre facturation par Internet.

Modalités de paiement

Enfant régulier : Le paiement se fait tous les jeudis de chaque semaine ou aux deux semaines. Aucun compte en souffrance ne sera toléré.

Si le solde atteint 120 \$, l'enfant pourra se voir refuser le service de garde et les journées pédagogiques jusqu'à l'acquittement total.

Enfant sporadique : Le paiement se fait à chaque présence.

Le paiement peut être fait en argent, par chèque¹ ou par Internet.

¹À l'ordre de l'école Notre-Dame
Pour la procédure du paiement par Internet, voir la Technicienne du service de garde.

La maternelle

Pour faciliter l'arrivée de nos futurs élèves de la maternelle, le service de garde sera ouvert pendant la semaine d'entrée progressive.



Les gardes partagées

Veuillez nous remettre un calendrier.

Informations supplémentaires

Tous les enfants fréquentant le service de garde sont soumis au code de vie en vigueur à l'école qui se retrouve dans l'agenda de votre enfant. Le service de garde est un service et non un droit. En conséquence, un élève qui ne respecterait pas les règles de fonctionnement ou perturberait la vie au service de garde pourrait se voir refuser ce service.



Médication

Tout parent souhaitant l'administration d'un médicament par le personnel du service de garde doit signer l'autorisation en **complétant le formulaire disponible au service de garde.**



Si vous communiquez avec nous pour un changement ponctuel dans l'horaire prévu, avertir un **minimum 24 heures à l'avance.**

Toute demande de changement de dernière minute, quant à l'horaire de garde de l'enfant ne pourra être considérée et ce pour des raisons de **SÉCURITÉ** et de **RESPONSABILITÉS.**

Si votre enfant doit s'absenter du service de garde, veuillez nous en aviser par Téléphone au 678-2251, poste 9 (#3578) ou par courriel :

notre-dame.servicegarde@csrsaguenay.qc.ca

Heures d'ouverture

Matin	7 h à 7 h 50
Midi	11 h 25 à 12 h 55
P.M.	15 h 30 à 17 h 30
Journée Pédagogique	7 h à 17 h 30



Périodes d'ouverture

- Les jours de classe ;
- Les journées ou demi-journées pédagogiques ;
- Les mercredis après-midi pour les élèves de la maternelle (sans frais de 13 h à 15 h 30;
- Prendre note que les jours fériés, le service de garde est fermé;
- La semaine de relâche est à déterminer.

Notes personnelles

Vanessa Lalancette Gagné
**Technicienne en service de garde
Aux milles couleurs**



2022-2023



École Notre-Dame/Des Jolis-Prés

Le cirque d'école

Pour nous joindre:

(418) 678-2251

Poste 9 (#3578)

notre-dame.servicegarde@csrsaguenay.qc.ca